



Consulter le manuel d'utilisation.

FR

# Thealoz Duo Gel

Protection, hydratation et lubrification de l'œil pour soulager les symptômes de sécheresse oculaire.  
Traitement du syndrome de l'œil sec modéré à sévère.

Récipients unidoses - Sans conservateur.

## COMPOSITION:

Trehalose .....	3 g
Hyaluronate de sodium	0,15 g
Carbomère (Carbopol 974P)	0,25 g
Sorbitol, Hydroxyde de Sodium, Eau pour préparations injectables	jusqu'à 100 g

## NOM ET ADRESSE DU FABRICANT :

**Laboratoires Théa** - 12 rue Louis Blériot  
63017 Clermont-Ferrand - Cedex 2 - France

## QUAND UTILISER THEALAZ DUO GEL:

THEALAZ DUO GEL est un gel fluide destiné à être utilisé sur la surface de l'œil pendant la journée et la nuit.

Vous pouvez utiliser THEALAZ DUO GEL lorsque vous avez des signes et symptômes d'œil sec modérés à sévères, tels qu'inconfort, picotements ou irritations de l'œil. Ces symptômes peuvent être induits par des facteurs extérieurs tels que le vent, la fumée, la pollution, la poussière, des conditions climatiques ensoleillées ou froides, le chauffage, la climatisation, les voyages en avion ou de longues heures de travail devant un écran d'ordinateur.

THEALAZ DUO GEL est sans conservateur, ce qui évite les irritations et les réactions allergiques pouvant se produire lorsque des conservateurs sont utilisés. L'utilisation de produits sans conservateur est conseillée si vous avez des yeux sensibles ou lorsque votre traitement est de longue durée.

## PROPRIÉTÉS :

THEALAZ DUO GEL est un gel fluide stérile, sans conservateur, hypotonique et de pH neutre (ce qui signifie qu'il a le même pH que celui de la surface oculaire), et il contribue à retenir l'eau sur la surface oculaire. Ses principaux ingrédients sont le tréhalose, une molécule que l'on trouve chez de nombreuses plantes et animaux, le hyaluronate de sodium, une molécule naturellement présente dans l'œil et le carbomère (Carbopol 974P), qui confère à THEALAZ DUO GEL son effet prolongé. Le tréhalose a des propriétés protectrices, hydratantes et anti-oxydantes. A ce titre, c'est un élément essentiel du mécanisme anhydrobiotique observé chez certains microorganismes (ralentissement du métabolisme permettant de survivre à une déshydratation extrême).

Le tréhalose protège également les cellules en stabilisant leurs membranes.

Le hyaluronate de sodium est un polysaccharide naturellement présent dans l'œil humain, et qui retient l'eau afin d'hydrater et de lubrifier la surface de l'œil. Il maintient le gel sur la surface oculaire, ce qui permet une action de longue durée et raccourcit le temps de cicatrisation de l'épithélium cornéen.

Le carbomère confère à THEALAZ DUO GEL un effet de plus longue durée, assurant ainsi un soulagement durable des signes et symptômes de sécheresse oculaire.

La combinaison unique de tréhalose, de hyaluronate de sodium et de carbomère de THEALAZ DUO GEL permet d'hydrater, de lubrifier mais également de protéger la surface oculaire pendant une longue durée et avec un maximum de confort.

## MISES EN GARDE SPECIALES ET PRECAUTIONS D'UTILISATION :

- Ne pas utiliser en cas d'antécédents d'allergie à l'un des constituants.
- Ne pas toucher l'œil avec l'embout du récipient unidosé.
- Ne pas injecter, ne pas avaler.
- Ne pas utiliser de récipient unidosé endommagé.

TENIR HORS DE LA VUE ET DE LA PORTEE DES ENFANTS.

## INTERACTIONS :

Veuillez attendre au minimum 15 minutes entre l'application de deux produits oculaires.

Utilisez THEALAZ DUO GEL en dernier.

## COMMENT UTILISER THEALAZ DUO GEL :

### METHODE ET VOIE D'ADMINISTRATION :

#### INSTALLATION OCULAIRE

Lavez-vous soigneusement les mains avant utilisation

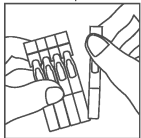
Détachez un des récipients unidoses (Figure 1)

Renversez et tapotez sur le récipient unidosé

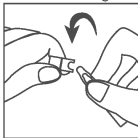
Ouvrez le récipient unidosé et pressez pour libérer le gel (Figure 2)

Instillez une goutte dans le sac conjonctival (l'espace entre l'œil et la paupière inférieure) en regardant vers le haut et en tirant légèrement la paupière inférieure vers le bas (Figure 3)

Jetez le récipient unidosé utilisé, même s'il reste du gel.



(1)



(2)



(3)

Si vous portez des lentilles de contact, vous devez les enlever avant d'utiliser THEALAZ DUO GEL.

Après l'utilisation de THEALAZ DUO GEL, veuillez attendre au minimum 30 minutes avant de remettre vos lentilles.

## POSOLOGIE :

1 goutte dans chaque œil, 1 à 4 fois par jour.

La forme gel est particulièrement adaptée pour une utilisation le soir au coucher.

STERILE A

## EFFETS INDESIRABLES EVENTUELS

Vous pouvez avoir une légère irritation oculaire, bien que cela soit très rare.

## COMMENT CONSERVER THEALAZ DUO GEL :

Conserver les récipients unidoses dans leur emballage d'origine pour les protéger de la lumière.



Conserver à une température inférieure à 25°C.

NE PAS DEPASSER LA DATE LIMITE D'UTILISATION FIGURANT SUR LE CONDITIONNEMENT EXTERIEUR.

La date de péremption fait référence au produit dans son emballage intact, stocké convenablement.

Ne pas utiliser de récipient unidosé endommagé.

Jeter l'unidosé ouverte immédiatement après utilisation. Ne pas jeter dans l'environnement.

INSTRUCTIONS MISES A JOUR : 03/2014